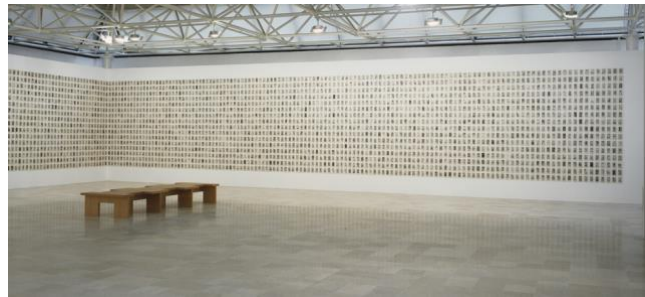
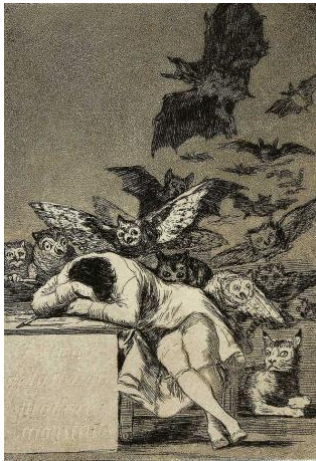


QUESTIONNEMENT : en quoi un dessin est-il un Work in progress ?



Francisco de GOYA (1746-1828)

Le sommeil de la raison engendre des monstres,
1799, Eau-forte et
aquatinte (21,6 x 15,2
cm) BnF,
département des
estampes et de la
photographie

Marc COUTURIER (1946-)

L'infini sur terre dans un espace donné,
décembre 1995 - septembre 1996,
ensemble de 4032 dessins.
Crayon Conté (Porte-mine jetable) sur papier
(carte de correspondance japonaise) 15 x 10,5
cm chaque feuille, marges différentes.
Modalités de présentation variables en
fonction du lieu d'accueil.
Collection du Frac Picardie.
Vue d'une exposition au FRAC Picardie

"Les peintures et leur disposition font écho à l'orientation du bâtiment respectant les teintes de scènes de lever de soleil à l'est et de crépuscule à l'ouest matérialisant ainsi la représentation d'un continuum de temps dans l'espace. De manière symptomatique également la forme elliptique des salles dessine en plan le signe mathématique de l'infini. »

https://www.musee-orangerie.fr/sites/default/files/2020-11/dossier_pedagogique_nymphes.pdf

DESCRIPTION et ANALYSE des œuvres

Comment leurs interrogations, leurs audaces sont-elles transférables dans une situation d'apprentissage par l'expérimentation ?
Quelle est la question posée par l'artiste ? Quelle est sa quête ?
Quel est le sens de l'œuvre ?
Quel est le regard que l'enseignant porte sur la confrontation des 3 œuvres ?

Questionnement sur la temporalité inhérente à la pratique du dessin

Réflexion sur le processus de création mis en valeur dans l'espace de présentation

Il serait possible de proposer à l'élève :

- 1- une confrontation dessinée qui les conduise à questionner l'impact du temps sur la création artistique
- 2- l'exploration d'une **pratique aléatoire confrontée à une pratique calculée**
- 3- de s'approprier des outils et matériaux du dessin qui les conduise à **mesurer l'impact du geste de l'auteur**

Couple de notions opérantes et complémentaires → Instantanéité et durée
Auteur et spectateur
Aléatoire et mathématique

CONSTRUCTION de la STRATEGIE PEDAGOGIQUE

Comment conduire les élèves à :

EXPERIMENTER le dessin comme matériau de l'œuvre

RENDRE VISIBLE la temporalité indéterminée d'une pratique dessinée

DETERMINER ce qui relève de l'aléatoire et de la maîtrise dans la temporalité d'un dessin

Le professeur souhaite que ses élèves s'interrogent sur l'influence du temps sur la pratique créative du dessin

Pour se confronter à ce nouvel enjeu du dessin, les élèves ont déjà acquis des repères sur la représentation (dessin graphique, de mémoire...), ont déjà expérimenté des supports et outils non-conventionnels et découvert les enjeux du dessin dit « traditionnel ».

Définition des objectifs pédagogiques et ancrage au programme

AMENER L'ÉLÈVE A...

- Expérimenter la multiplication d'un geste dessiné
- Mettre en œuvre un dispositif dans lequel le dessin tente de s'affranchir des limites du temps
- Définir le degré d'épuisement ou d'enrichissement d'un dessin qui se multiplie
- S'approprier la dimension temporelle comme matériau du dessin

C4 - L'ŒUVRE, L'ESPACE, L'AUTEUR, LE SPECTATEUR

L'expérience sensible de l'espace de l'œuvre : l'espace et le temps comme matériaux de l'œuvre

POUR QUE LA PRATIQUE LE CONDUISE A COMPRENDRE QUE

Le dessin peut évoluer selon une durée définie ou aléatoire.

Formulation de la proposition pédagogique

La formulation de la demande doit prendre en compte les intentions de l'enseignant

Cette demande doit déclencher des questions, des choix, des décisions et une prise de position chez l'élève

C'est une proposition de travail que le professeur formule à ses élèves et à laquelle ils pourront répondre par la pratique

MODALITE : Outils et matériaux librement mis à disposition

INCITATION : Mon dessin s'épuise

CONTRAINTE : Gardez en mémoire les différentes étapes

L'incitation conduit l'élève à :

- Multiplier les gestes créatifs du dessin
- Dégager l'aspect cheminant de la pratique du dessin

La contrainte associée à l'incitation l'amène à :

- Élargir la conception du dessin vers une création en cours d'élaboration
- Déterminer des temps forts significatifs de la démarche dessinée

La modalité associée à l'incitation l'amène à :

- Expérimenter le dessin comme matériau de l'œuvre
- Mesurer les limites des outils et des matériaux choisis dans la temporalité de l'exploration

Recul réflexif - Explicitation

La parole convenue est plus souvent le résultat d'une question fermée posée par le professeur qui conduit à un réinvestissement de savoirs préalablement abordés. La parole vraie répond généralement à une question ouverte et représente une avancée de la pensée de l'élève, de ses ressentis, de sa mémoire où celui-ci fait part d'une expérience personnelle.

COMMENT AVEZ-VOUS FAIT POUR mettre en valeur les étapes exploratoires de votre dessin ?

A PARTIR DE QUAND RECONNAÎT-ON que l'ensemble de votre production s'inscrit dans une démarche ?

QUELLES SONT LES DIFFERENCES ENTRE un dessin qui s'épuise et un dessin qui s'enrichit ?

Un exemple d'une démarche scientifique, d'une démarche performative et d'une démarche scripturale qui interrogent l'affirmation d'un dessin qui prend sens dans une durée et s'inscrit dans une temporalité



Roland FLEXNER, *Sans titre*, 2000, encre de Chine et savon sur papier couché, 17,1x13,8cm FRAC Picardie



Richard LONG *A line made by walking*, 1967, performance photographiée



Vera MOLNAR *Lettres à ma mère VI*, 1990, encre sur papier FRAC Picardie

COMPOSANTE PLASTICIENNE

COMPETENCES ARTISTIQUES TECHNIQUES ET REFLEXIVES

Expérimenter, produire créer

Mettre en œuvre un projet

Par quels moyens l'élève parvient-il à mettre en place une pratique qui fait sens spécifique à la proposition ?

COMMENT AVEZ-VOUS FAIT POUR MAITRISER L'EVOLUTION TEMPORELLE DE VOTRE DESSIN ?

COMPOSANTE THEORIQUE

COMPETENCES ARTISTIQUES METHODOLOGIQUES ET COMPORTEMENTALES

S'exprimer, analyser sa pratique, celle de ses pairs ; établir une relation avec celle des artistes, s'ouvrir à l'altérité

En quoi et comment l'élève a-t-il observé, rectifié, développé ses trouvailles au fil du déroulement de l'expérimentation ?

A PARTIR DE QUAND RECONNAIT-ON QUE LE DESSIN S'EPUISE ET SE RELANCE ?

COMPOSANTE CULTURELLE

COMPETENCES ARTISTIQUES CULTURELLES ET SOCIALES

Se repérer dans les domaines liés aux arts plastiques, être sensible aux questions de l'art

Dans quelle mesure et à quel niveau l'élève associe-t-il les questions et notions travaillées à la découverte et l'appropriation d'œuvres d'art ?

COMMENT MESUREZ-VOUS L'ECART ENTRE VOTRE DEMARCHE ET CELLE DE R. LONG ?