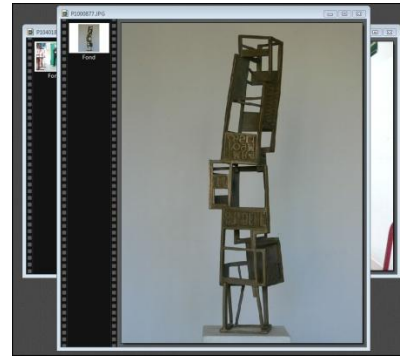


PHOTOFILTRE STUDIO X / FICHE 3

L'INTEGRATION

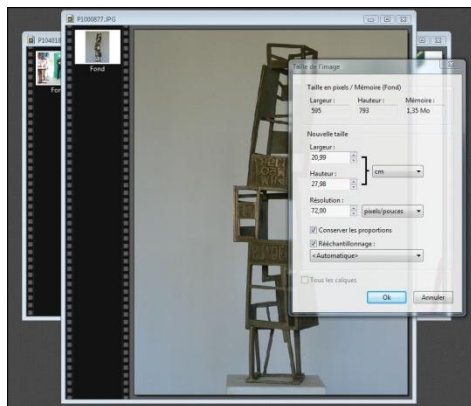


1 CHOISIR LE DOCUMENT 1 (VOIR LA FICHE 2)



2 CHOISIR LE DOCUMENT 2

(clic fichier, clic ouvrir ,choisir la source, double clic
Choisir le document. Double clic. Il s'ouvre.)



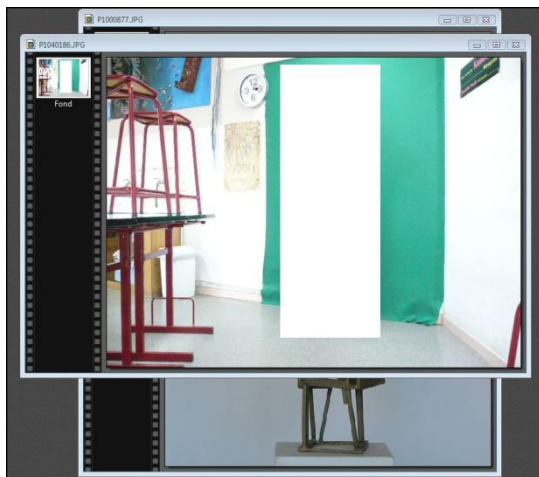
3 REGLER LA RESOLUTION DE L'IMAGE

Elle doit être la même que celle de la première.

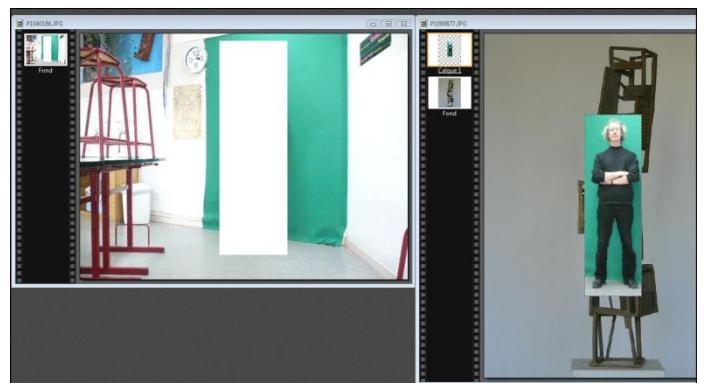


4 EN CLIQUANT SUR L'IMAGE, elle apparait en premier plan.

On fait réapparaître la première et on sélectionne la zone choisie.



5 COUPER



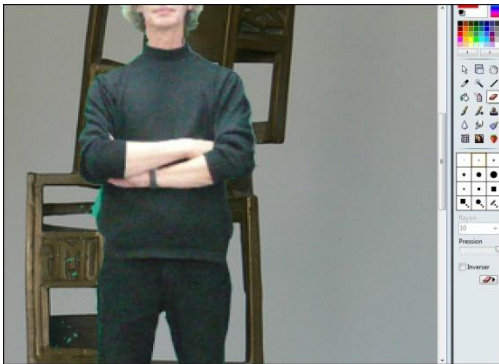
6 CLIC SUR LA SECONDE IMAGE

7 COLLER ;

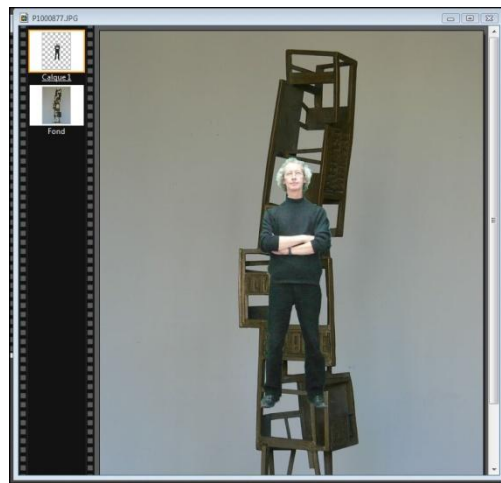


8 Clic baguette magique

9 clic zone verte, elle scintille...couper, sélectionner, couper.....continuer....

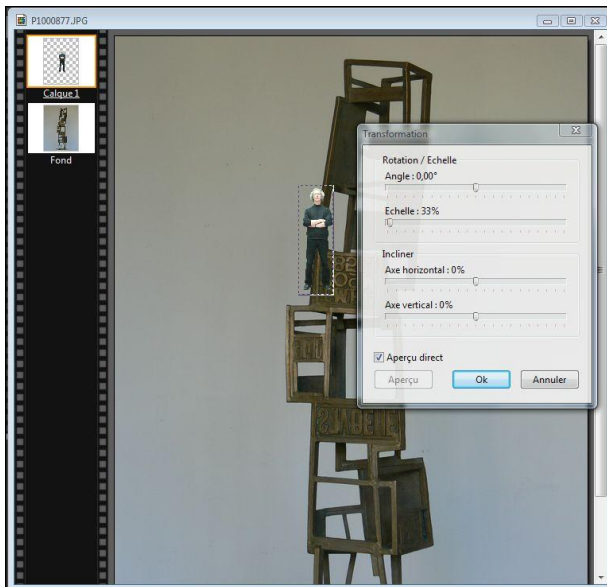


10 AGRANDIR (clic zoom +)



12 REMETTRE A 100 %

11 CLIC gomme ou polygone, TERMINER LES RETOUCHES.



13 Clic droit sur le calque. REGLER L'ECHELLE. Clic OK .



14 Clic maintenu calque, positionner.

15 Fusionner les calques.

16 ENREGISTRER SOUS CREEZ VOTRE DOSSIER , ENREGISTRER ;

