

# Transmeare

Exposition collective, du 17 juin au 17 septembre 2022



"Transmeare est un mot-image.

Il signifie « glisser au-delà ». Il crée les mots « trame » et « transmettre ».

La trame appartient au vocabulaire textile (le résultat de l'entrelacement de fils individuels sur un métier à tisser) et à celui de l'intrigue, du complot, du théâtre, de la criminologie et du cinéma.

Les œuvres de cette exposition parlent la langue silencieuse de l'abstraction et celle, mystérieuse des codes à déchiffrer. Elles recèlent, dans leurs plis colorés, des manières de vivre en commun, de s'organiser, de travailler et de penser ensemble. »

Par Ida SOULARD

## Artistes exposé-e-s

Carla ACCARDI - Collection Frac Grand Large, Dunkerque  
 Caroline ACHAIINTRE - Galerie Art Concept, Paris  
 Etel ADNAN - Galerie Lelong, Paris  
 Pia CAMIL - Galerie Sultana, Paris  
 Guy de COINTET - Collection Frac Champagne Ardenne, Reims  
 Mathilde DENIZE - Galerie Pauline Pavéc, Paris  
 Adelaïde FÉRIOT - Collection Frac Île-de-France, Paris  
 HESSIE - Collection Frac Bretagne, Rennes  
 Olivia Funes LASTRA - Prêt de l'artiste  
 Seulgi LEE - Collection Frac Ile-de-France, Paris  
 Agnes MARTIN - Collection Frac Picardie, Amiens  
 Nefeli PAPADIMOULI - Prêt de l'artiste

Image : Adélaïde Feriot, Insulaire, 2014.

Photo © Gerald Petit.

Présentation de l'exposition sur le site du Frac picardie



Aperçu de l'exposition Transmeare au Frac Picardie

## Ulla von Brandenburg - artiste associée 2022

Avec son nouveau projet artistique et culturel intitulé « Ce que les artistes nous disent de la transformation du monde », le Frac Picardie s'associe chaque année à un.e artiste qui sera mobilisé.e autour de différents projets. Que ce soit avec des artistes confirmé.e.s ou de jeunes talents, notre équipe pourra mettre en place des temps de rencontre, des accrochages in situ et hors les murs ou des ateliers pédagogiques.

Pour l'année 2022, le Frac Picardie ouvre son camp de base à Ulla von Brandenburg, artiste installée dans le département de l'Aisne. Cette collaboration s'envisage comme un laboratoire vivant de créations et d'expérimentations, en discussion avec nos partenaires et en écho au territoire amiénois.

Reconnue internationalement, l'œuvre d'Ulla von Brandenburg joue sur l'espace, en mettant en scène dans ses expositions les différents médiums qu'elle utilise (installations, films, aquarelles, performances, ...). Le Frac Picardie propose, de juin à novembre 2022, de découvrir toute cette palette de formes artistiques lors de rendez-vous à Amiens et dans le sud de la Région Hauts-de-France. Ne se limitant pas au seul format de l'exposition, ces rencontres se déploieront au plus proche des habitants avec des installations in situ, des soirées de projections et de débat, des master class ou encore des publications.

### A PROPOS DE L'ARTISTE

Ulla von Brandenburg est une artiste allemande née en 1974 à Karlsruhe et installée à Paris depuis 2005. Après une formation en scénographie à Karlsruhe et une brève incursion dans le milieu théâtral, elle se forme à la Hochschule für Bildende Künste à Hambourg. Son œuvre se caractérise par la diversité des supports et des médiums (installations, films, aquarelles, peintures murales, collages, performances...) qui se répondent les uns aux autres et qu'elle met en scène en fonction des espaces d'exposition. Maîtrisant parfaitement les codes de la scénographie, nourrie de littérature, d'histoire des arts et d'architecture mais aussi de psychanalyse, de spiritisme et de magie, elle emprunte aussi bien aux rituels ésotériques et aux cérémonies populaires qu'aux mécanismes et aux codes du théâtre pour explorer la construction de nos structures sociales.

Masques, costumes, décors et accessoires relevant de différentes traditions populaires lui permettent ainsi de transgresser symboliquement les normes et les hiérarchies en mêlant subtilement la réalité et les apparences dans des mises en scènes théâtrales.\*

Reconnu internationalement, son travail a fait l'objet de nombreuses expositions personnelles comme récemment au Palais de Tokyo, Paris (2020), au MRAC à Sérignan (2019), à la Whitechapel Gallery à Londres (2018), au Musée Jenisch Vevey en Suisse (2018), au Kunstmuseum de Bonn (2018), au Perez Art Museum de Miami (2016) ou encore au Contemporary Art Museum de Saint Louis (2016).

Ses œuvres font partie de collections prestigieuses comme celle de la Tate Modern à Londres, du Mamco à Genève, du Centre Pompidou à Paris, GAM, Turin ou du Mudam à Luxembourg. Son travail est représenté par la galerie Art : Concept à Paris, la galerie Pilar Corrias à Londres, la Produzentengalerie à Hambourg et la galerie Meyer Riegger à Karlsruhe.

\*Texte : Palais de Tokyo, Paris, 2020

## PROBLÉMATIQUES

En quoi le choix du matériau peut-il contribuer à faire émerger de l'expressivité ?

En quoi le choix du matériau peut-il participer au projet de l'artiste ?

En quoi l'agencement d'un matériau peut-il participer à la création d'un espace ?

En quoi la couleur permet-elle de créer un ou des espaces ?

En quoi le dispositif de présentation peut-il inciter à mettre en relation le corps du spectateur avec l'oeuvre ?

En quoi l'imbrication entre le théâtre et les arts plastiques peut-elle faire oeuvre ?

En quoi le dispositif de présentation de l'oeuvre permet-il de faire oublier l'espace dans lequel l'oeuvre se trouve ?

En quoi le matériau tissu permet-il de modifier la perception de l'espace dans lequel se trouve l'oeuvre ?

En quoi le dispositif de l'oeuvre incite-t-il le spectateur à se mettre en action ?

## PISTES PÉDAGOGIQUES

### MATIERE / ESPACE / CORPS / TEMPS / COULEUR / FORME

#### Liens avec les programmes

#### CYCLE 3

La représentation plastique et les dispositifs de présentation

Les fabrications et la relation entre l'objet et l'espace

La matérialité de la production plastique et la sensibilité aux constituants de l'oeuvre

#### CYCLE 4

La matérialité de l'œuvre ; l'objet et l'œuvre

L'œuvre, l'espace, l'auteur, le spectateur

#### LYCÉE

#### CHAMP DES QUESTIONNEMENTS PLASTICIENS

Domaines de l'investigation et de la mise en œuvre des langages et des pratiques plastiques

- La matière, les matériaux et la matérialité de l'œuvre

Domaines de la présentation des pratiques, des productions plastiques et de la réception du fait artistique

- La présentation et la réception de l'œuvre

#### CHAMP DES QUESTIONNEMENTS ARTISTIQUES INTERDISCIPLINAIRES

Liens entre arts plastiques et théâtre, danse, musique

- Théâtralisation de l'œuvre et du processus de création

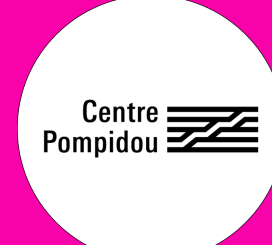
#### CHAMP DES QUESTIONNEMENTS ARTISTIQUES TRANSVERSAUX

- L'œuvre et la pluralité de ses formes et statuts
- Se construire comme spectateur sensible et critique

## RESSOURCES

### QU'EST-CE QUE LA PERFORMANCE ?

Un article à lire sur le site du centre Pompidou



### PALAIS DE TOKYO

Un article sur l'exposition *Le milieu est bleu* d'Ulla Von Brandenburg au Palais de Tokyo



### AWARE : Archives of Women Artists, Research and Exhibitions

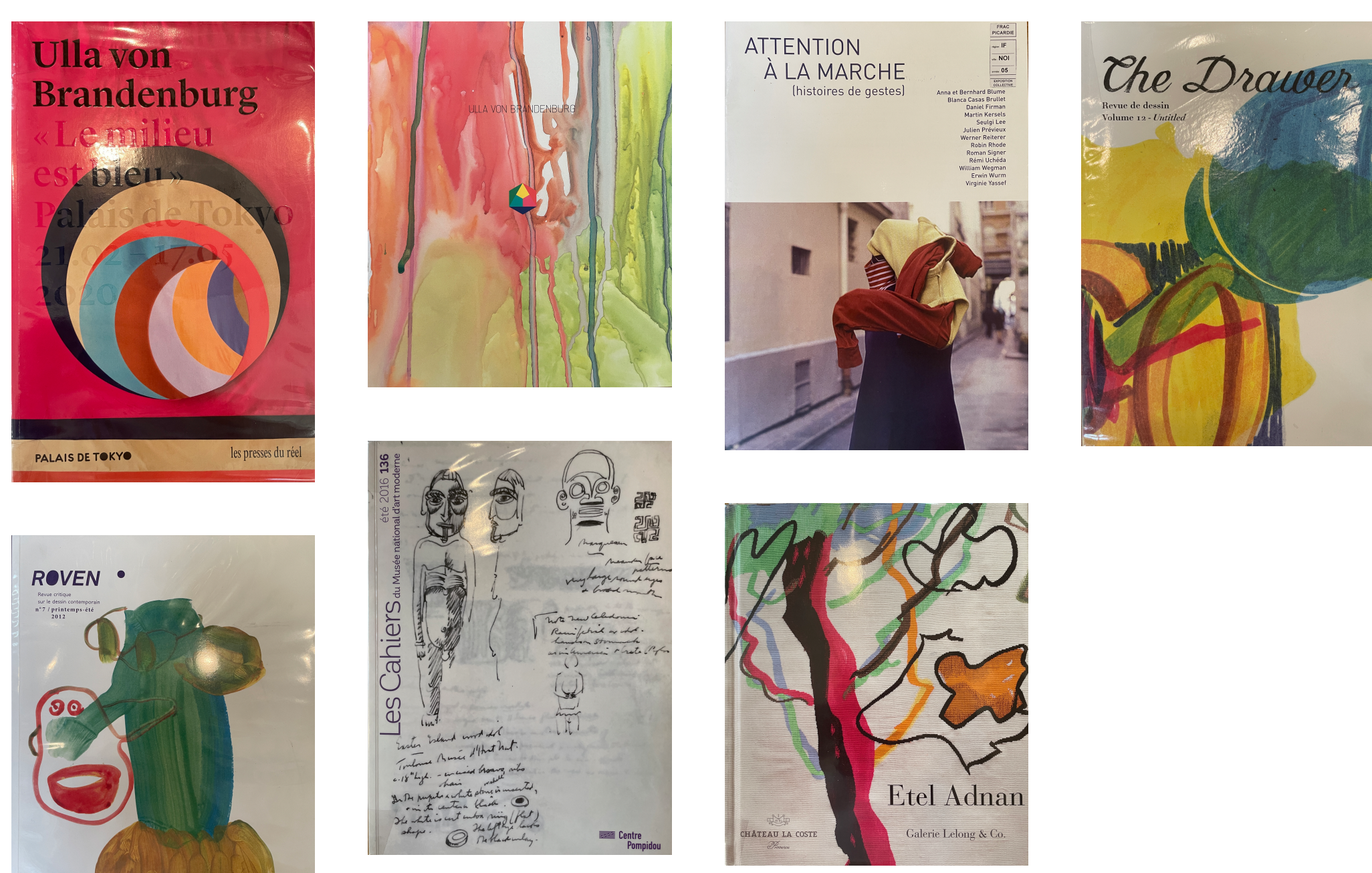
Un article sur l'art textile sur le site AWARE



## BIBLIOGRAPHIE

Ci-dessous un extrait de la bibliothèque proposée par Christophe Le Guennec.

#### Ouvrages en libre consultation



Prendre contact avec Christophe Le Guennec

Service éducatif - Frac Picardie  
45 rue Pointin - 80000 Amiens



contact : gautier.dirson@ac-amiens.fr

